

AUTEL



NUEVA GAMA **MS906 PRO**

DIAGNÓSTICOS AVANZADOS

DIAGNÓSTICO DEL FUTURO



NUEVO HARDWARE

La nueva línea MS906 Pro presenta herramientas de alto rendimiento de última tecnología, para hacer diagnósticos únicos en términos de características técnicas y funcionalidad. El nuevo diagnóstico es rápido y guiado, permitiendo un completo control del proceso de reparación sin margen de error. El nuevo MS906 Pro cuenta con Android 7.0 de última generación y el procesador Samsung Exynos octa-core Samsung Exynos. Este hardware permite realizar funciones avanzadas de codificación. La memoria ampliada es compatible con todas las actualizaciones lanzadas periódicamente por Autel.

UN HARDWARE NUNCA ANTES VISTO



PROCESADOR EXYNOS 8895V OCTA-CORE

A medida que los sistemas electrónicos de los vehículos siguen desarrollándose, se hace necesario un diagnóstico inmediato y rápido que admita grandes cantidades de datos. MS906 Pro utiliza un procesador ultrarrápido para satisfacer las demandas actuales del mercado.



MANEJO

¡Nuevo diseño! Una empuñadura ergonómica totalmente nueva, diseñada para resistir el aceite y la grasa sin sacrificar su aspecto.



VCI

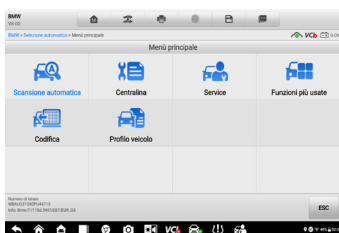
El nuevo VCI Maxi V200 utiliza un nuevo hardware para maximizar la simplicidad y la velocidad de los diagnósticos.

DIAGNÓSTICO GUIADO RÁPIDO Y FÁCIL

La nueva línea MS906 Pro está diseñada para que el diagnóstico sea más rápido y eficaz. Además de las características de hardware mejoradas, la nueva línea presenta nuevas funciones de codificación avanzadas.

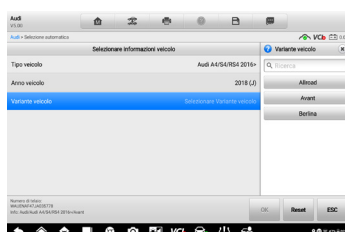


SOFTWARE INNOVATIONS



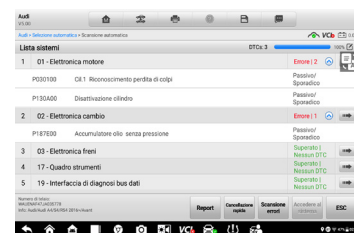
CODIFICACIÓN AVANZADA

¡Algo imposible para un diagnóstico no pasante! Después de años de investigación y desarrollo, Autel creó un nuevo producto capaz de realizar la codificación de la ECU para la Serie F de BMW.



NUEVO DISEÑO FÁCIL DE USAR

El nuevo menú desplegable ayuda a la correcta selección de cualquier vehículo.



TRADUCCIÓN

La traducción se realiza automáticamente gracias al nuevo sistema de traducción integrado.

MS906 PRO

PART NO. MS906 PRO

MaxiSys MS906 Pro es una tableta de diagnóstico avanzado de alta potencia y 8 pulgadas. El procesador Octa-core del MS906 Pro, el sistema operativo Android 7 y los 128 GB de memoria permiten a la tableta realizar diagnósticos avanzados, incluyendo codificación y adaptaciones, acceder a información completa sobre reparaciones y realizar análisis de la batería y del análisis del sistema eléctrico* y calibraciones ADAS**.

ESTUCHE DE CABLES INCLUIDO



* Se requiere BT506 (no incluido)

** Se requiere el kit ADAS (no incluido)

CARACTERÍSTICAS PRINCIPALES

- Interfaz de comunicación inalámbrica Bluetooth para vehículos MaxiVCI V200
- AutoScan: escanea todos los sistemas disponibles, incluyendo la identificación ADAS
- Lee/borra los códigos, muestra los datos congelados y en directo
- Realiza pruebas activas (controles bidireccionales), codificación y adaptaciones
- AutoVIN/Escanea el VIN para una rápida identificación del vehículo
- Realiza calibraciones de sistemas ADAS (incl. cámara, radar, LiDAR, visión nocturna) con compra adicional
- Informes y gestión de datos basados en la nube
- Codificación avanzada

ESPECIFICACIONES TÉCNICAS

| | |
|-------------------|---|
| Procesador | Samsung Exynos 8 Core (4*M2 2.3 GHz + 4*A53 1.7 GHz) |
| Sistema operativo | Android 7.0 |
| Memoria | 128 Go |
| Batería | 11600 mAh |
| Pantalla | Pantalla táctil LCD de 8 pulgadas 1920 x 1200 DPI |

MAXISYS 906 PRO-TS

PART NO. MS906 PRO TS

MaxiSys MS906 PRO-TS es una tableta de diagnóstico avanzado de alta potencia y 8 pulgadas. El procesador Octa-core de MS906 Pro-TS, el sistema operativo Android 7 y los 128 GB de memoria permiten a la tableta realizar diagnósticos avanzados, incluyendo codificación y adaptaciones, acceder a información completa de reparación y realizar análisis de baterías y sistemas eléctricos* y calibraciones ADAS**. MS906 Pro-TS tiene un módulo de antena TPMS para un servicio de TPMS completo. servicio TPMS.

ESTUCHE DE CABLES INCLUIDO



* BT506 requis (non inclus)

** Kit ADAS requis (non inclus)

CARACTERÍSTICAS PRINCIPALES

- Interfaz de comunicación inalámbrica Bluetooth para vehículos MaxiVCI V200
- AutoScan: escanea todos los sistemas disponibles, incluyendo la identificación ADAS
- Lee/borra los códigos, muestra los datos congelados y en directo
- Realiza pruebas activas (controles bidireccionales), codificación y adaptaciones
- AutoVIN/Escanea el VIN para una rápida identificación del vehículo
- Realiza calibraciones de sistemas ADAS (incl. cámara, radar, LiDAR, visión nocturna) con compra adicional
- Informes y gestión de datos basados en la nube
- Codificación avanzada
- Aplicación de servicio TPMS exclusivamente integrada, diseñada para activar los sensores TPMS OEM, programar Autel MX-Sensor y realizar el procedimiento de reaprendizaje del sensor TPMS.

ESPECIFICACIONES TÉCNICAS

| | |
|-------------------|---|
| Procesador | Samsung Exynos 8 Core (4*M2 2.3 GHz + 4*A53 1.7 GHz) |
| Sistema operativo | Android 7.0 |
| Memoria | 128 Go |
| Batería | 11600 mAh |
| Pantalla | Pantalla táctil LCD de 8 pulgadas 1920 x 1200 DPI |

COMPARACIÓN



MS906 BT



MS906 TS



MS906 PRO



MS906 PRO-TS

HARDWARE

| | | | | |
|------------------------------|---|---|--|--|
| Interfaz del vehículo | MaxiSys VCI 100 | MaxiSys VCI 100 | MaxiSys VCI 200 | MaxiSys VCI 200 |
| Pantalla | Pantalla táctil de 8 pulgadas 1024x768 DPI / LED | Pantalla táctil de 8 pulgadas 1024x768 DPI / LED | Pantalla táctil de 8 pulgadas 1920x1200 DPI / TFT-LCD Vidrio ASAHI | Pantalla táctil de 8 pulgadas 1920x1200 DPI / TFT-LCD Vidrio ASAHI |
| Procesador | Procesador Samsung Exynos Hexa-Core 1,3 GHz + 1,7 GHz | Procesador Samsung Exynos Hexa-Core 1,3 GHz + 1,7 GHz | 2.3 GHz + 1.7 GHz Octa-core | 2.3 GHz + 1.7 GHz Octa-core |
| Memoria | 32 GB SSD / 2 GB RAM | 32 GB SSD / 2 GB RAM | 128 GB SSD / 4 GB RAM | 128 GB SSD / 4 GB RAM |
| Batería | 10,000 mAh | 10,000 mAh | 11,600 mAh | 11,600 mAh |
| Cámara | 8.0 Megapixel AF con Flashlight | 8.0 Megapixel AF con Flashlight | 16 Megapixel + 5 Megapixel front | 16 Megapixel + 5 Megapixel front |

SOFTWARE

| | | | | |
|---------------------------------------|---|---|---|---|
| Sistema operativo | Android 4.4.2 | Android 4.4.2 | Android 7 | Android 7 |
| Detección automática | Auto-Vin / Auto-Scan | Auto-Vin / Auto-Scan | Scan Vin / Auto-Vin / Auto-Scan | Scan Vin / Auto-Vin / Auto-Scan |
| Diagnóstico de vehículos | Completo, incluido el comercial, vehículos híbridos y eléctricos | Completo, incluido el comercial, vehículos híbridos y eléctricos | Completo, incluido el comercial, vehículos híbridos y eléctricos | Completo, incluido el comercial, vehículos híbridos y eléctricos |
| Funciones básicas y especiales | Vehículos estadounidenses, asiáticos y europeos 1996 y posteriores | Vehículos estadounidenses, asiáticos y europeos 1996 y posteriores | Vehículos estadounidenses, asiáticos y europeos 1996 y posteriores | Vehículos estadounidenses, asiáticos y europeos 1996 y posteriores |
| Modos de prueba OBD-II | Los 10 modos de prueba: Datos en directo/Cuadro congelado/Modo mejorado | Los 10 modos de prueba: Datos en directo/Cuadro congelado/Modo mejorado | Los 10 modos de prueba: Datos en directo/Cuadro congelado/Modo mejorado | Los 10 modos de prueba: Datos en directo/Cuadro congelado/Modo mejorado |
| Diagnóstico del sistema | Acceso a todos los módulos de todos los sistemas | Acceso a todos los módulos de todos los sistemas | Acceso a todos los módulos de todos los sistemas | Acceso a todos los módulos de todos los sistemas |
| Prueba de actuadores | Compatible | Compatible | Compatible | Compatible |
| Funciones mejoradas | Codificación y adaptación | Codificación y adaptación | Codificación y adaptaciones + codificación BMW F/E | Codificación y adaptaciones + codificación BMW F/E |

EQUIPATALLER Distribuidor oficial de Autel

ESPAÑA

C/Sabadell, 9C
Vic, Barcelona

CONTACTO

equipataller@equipataller.com
auteliberica.es
+34 93 885 0745